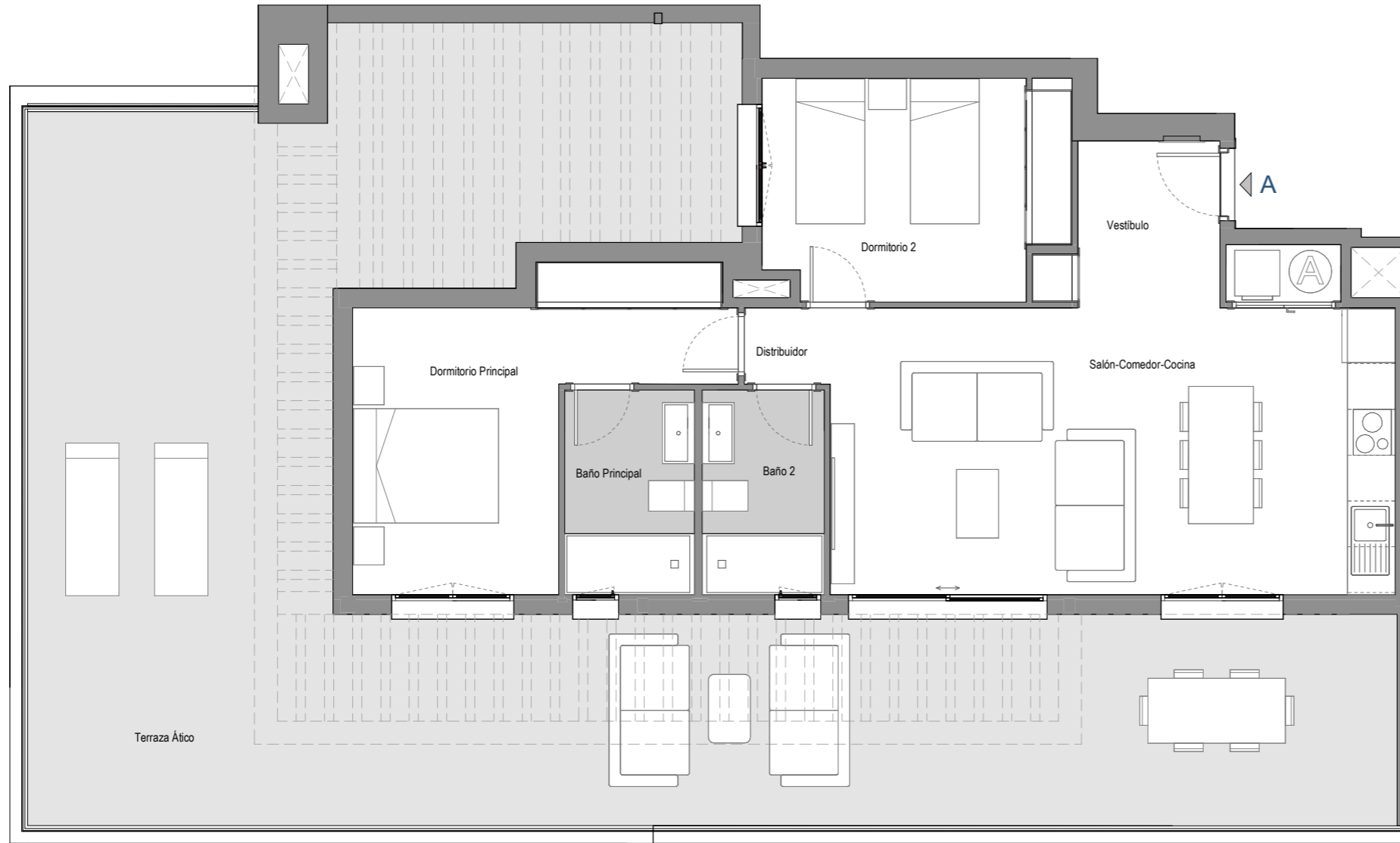
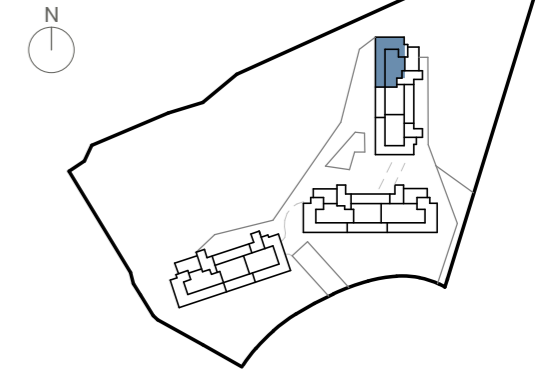


## EMPLAZAMIENTO



## CUADRO DE SUPERFICIES

Vestíbulo	4,07 m <sup>2</sup>
Salón-Comedor-Cocina	29,07 m <sup>2</sup>
Distribuidor	1,12 m <sup>2</sup>
Dormitorio Principal	13,97 m <sup>2</sup>
Dormitorio 2	11,70 m <sup>2</sup>
Baño Principal	4,56 m <sup>2</sup>
Baño 2	4,29 m <sup>2</sup>
<b>Total Sup. Útil Interior</b>	<b>68,77 m<sup>2</sup></b>
Terraza Ático	93,12 m <sup>2</sup>
<b>Total Sup. Útil Exterior</b>	<b>93,12 m<sup>2</sup></b>

<b>Superficie construida propia</b>	<b>80,91 m<sup>2</sup></b>
<b>Superficie construida con ZZCC*</b>	<b>94,06 m<sup>2</sup></b>

<b>Según Decreto BOJA 218/2005</b>	
<b>Superficie útil total</b>	<b>75,65 m<sup>2</sup></b>
<b>Superficie construida con ZZCC</b>	<b>103,47 m<sup>2</sup></b>

\*No se incluyen terrazas

## Vivienda 050 - Bloque B2 - Portal P4 - Planta PAT - Puerta A

0 1 2 3 4 5m

La información aquí contenida puede ser modificada durante el transcurso de la ejecución de la obra por exigencias técnicas y jurídicas, sin que ello implique menoscabo en el nivel global de calidades. El mobiliario, incluido el de cocina, se refleja a efectos meramente decorativos, sin que se incluya en la oferta. Los peldaños de acceso a la vivienda y salidas a patios, puede alterarse en función de la rasante de las calles y corresponde a la D.F. fijar el criterio.